

# Bright むさし小杉 NEWS

## 趣味を広げよう！紋切り

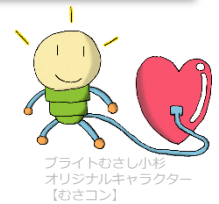
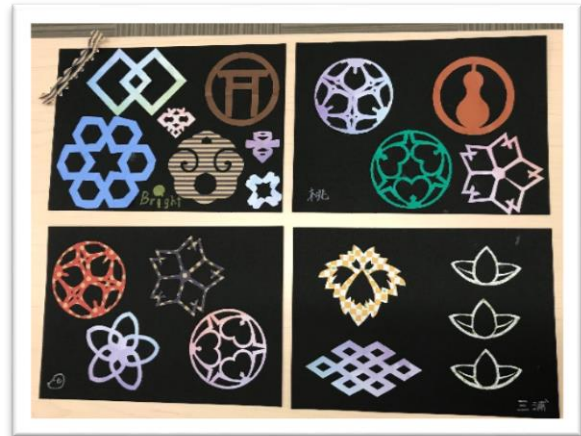
余暇活動の充実のために定期的に「趣味を広げよう！」プログラムを実施しています。先日は「紋切り」を行いました。

「紋切り」とは文字通り紋を切りぬく遊びのことで、

折った紙に型を合わせて切り抜いていきます。

細かい作業が多く、みなさん集中して取り組まれていました。

綺麗な作品がたくさん出来上がり、事業所内に掲示しています。



就活  
One Point

## 精神障害の方必見！就労後に継続して働くポイント②

### 就労継続に大切な『服薬管理』

精神障害の方は通院先の主治医からの診察により日常的に向精神薬を服薬されている方が少なくありません。また、病気に対しては、完治という言葉は使わず寛解といった表現がされています。

寛解とは、「病気の症状が一時的に軽くなっていたり、消えていたりする状態で、そのまま再発せずに完全に治る可能性がある。しかし、場合によっては再発する可能性がある」といった意味です。つまりは、専門の精神科医療という観点からみても、「病気が治る」といった判断には慎重を期すということです。

症状が落ち着いているからといって自己判断で怠薬や減薬をすることはとても危険です。日常生活、就業中の方であれば就業生活全般に渡り支障をきたすことになり、最悪の場合は入院しなければならないほどに状態が悪化することもあります。『体調が安定しているから薬は不要ではなく、薬を飲んでいるから体調が安定している』と捉えた方が正しい捉え方と考えます。『自己判断ではなく、主治医の指示のもとに、用法・用量を守り正しく服薬管理を行う』ことが大切です。

薬の副作用が強く、かえって体調が悪く感じることもあるかもしれませんが、その際は先ず主治医に相談しましょう。相談内容を聞いた上で、よりフィットする薬と一緒に考えていただけると幸いです。

『Brightむさし小杉NEWS』は、当事業所利用者の方とスタッフで作成しています。