

Bright むさし小杉 NEWS

レイアウト変更

先日事業所内のレイアウト変更を行いました。

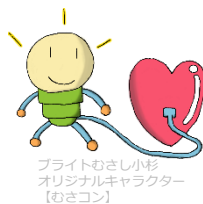
利用者の方が増えてきたので“**座席数の確保**”と、講義スペースと個別訓練スペースを分けることで“**より集中して訓練に取り組める**”ようにレイアウトしました。

利用者の方からも好評をいただき、利用者・スタッフ共に気持ちも新たに訓練に取り組んでいます。新しいBrightむさし小杉の見学にぜひお越しください！

Before



After



【お知らせ】

3月より『Knowbe』というオンライン学習システムを導入します。PC基礎は、『Knowbe』を利用しての個別訓練を基本にし、今後のPGM（講義）では、応用編を中心に実施してまいります。『Knowbe』の詳細は、個別訓練紹介PGMでご紹介する予定です。

就活
One Point

ハローワーク求人票の見方5

今回はハローワーク求人票の見方（ポイント）として、“雇用形態”についてご説明します。

⑥雇用形態

正社員、正社員以外（契約社員、準社員、嘱託社員）などの雇用形態が記載されています。障がい者求人の場合、正社員と記載されているケースは多くはありません。ポイントは、入社時は正社員以外でも、正社員登用制度のある企業も数多くありますので、それほど悲観的に見ることもないと思われます。将来的なことも大切ですが、まずは、決められた諸々の（雇用）条件の基、生活リズム・勤怠安定を図りながら求められるパフォーマンスを発揮して働くことができるかということに重点を置いて働くことが大切です。

以上、ハローワーク求人票の“見方（ポイント）”について5回に渡りお伝えしてまいりました。トータル6つのポイントをお伝えしましたが、参考にいただき、より計画的・戦略的に就職活動を進めて頂けると幸いです。

Brightでは、このような求人票の“見方（ポイント）”なども日々の通所の中で利用者の皆さんに直接アドバイスしております。

『Brightむさし小杉NEWS』は、当事業所利用者の方とスタッフで作成しています。