

Bright むさし小杉 NEWS

今年の抱負

平成31年の訓練は、1月4日より始まりました。

今年最初の訓練は書初めです。今年の抱負を漢字1文字で書いてみました。メンバーからは「歩」「実」「輝」、スタッフからは「翔」「笑」「進」などの前向きな文字が書かれ、明るく楽しい1年になりそうな予感がします。

今年も就職に向けて、メンバー&スタッフ共に頑張っていきます！



メイクレッスン開催

1月28日、事業所のそばにあるエステサロン「リボン」(POLA)様のご協力をいただき、メイクレッスンを開催しました。

ひとり一人の肌色に合わせ似合う色を提案してもらい、就活メイクのポイントをレクチャーいただきました。

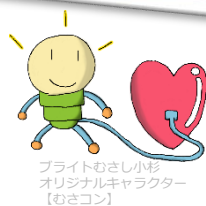
メイクが終わり、いつもと違う自分に驚きながら、お互いを褒めあい笑顔がこぼれました。

就活メイクのテクニックを身に付け、就職へ向けて一歩前進です。

【お知らせ】

みなさんがより訓練しやすい環境をご提供するため訓練スペースの大幅なレイアウト変更を行う予定です。

『PGMご参加アンケート』導入。各PGMに参加されたメンバーさんのご感想をお聞かせいただき今後のサービス向上に努めてまいりたいと思います。



就活
One Point

ハローワーク求人票の見方4

今回はハローワーク求人票の見方（ポイント）として、“賃金・賃金形”についてご説明します。

⑤賃金・賃金形態

【賃金】のa欄には、賃金に幅がある場合は、面接を経た上で応募者の経験及びスキルなどにより決まります。b欄には、必ず支払われる手当が記載されます。c欄には、扶養手当など対象となる人に支払われる手当が記載されます。ポイントは、高給与の求人には、経験とスキル、そして成果が求められますし、競争倍率も高まります。業務内容をよく確認して、自分が企業に求められる要件を満たしているのかどうかを考えた上で、応募を検討してみましょう。賃金は、時間、日、月、年の単位で定められ一定時期に支給されます。留意点としては、「日給月給」という言葉がありますが、これは、1日単位の賃金を労働日数に応じ、まとめて月に一度支給するというものです。つまりは1ヶ月の勤務日数が少ない月、祝日が多い月などは支給額が変動することに留意する必要があります。

次号は、“雇用形態”についてご紹介します。

『Brightむさし小杉NEWS』は、当事業所利用者の方とスタッフで作成しています。