

# Bright むさし小杉 NEWS

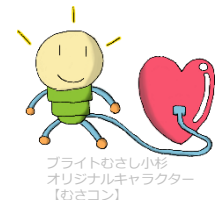
## 地域とのふれあいを大切に IDAIモールまつり開催！

毎年恒例の『IDAIモールまつり』が10月6日（土）・7日（日）の二日間にわたり開催されました。ブライトむさし小杉も加盟しているIDAIモール商店会のお祭りで、商店街の各商店様が店先に“特設露店”を設けて創意工夫を凝らした魅力的なSALEが展開されたり、地元の中学・高校プラスバンドによるストリート演奏がされたりと大賑わいの二日間となりました。

ブライトむさし小杉では、利用者の方々と一緒に、ご家族でイベントに参加いただいたお子様向けにお菓子をお配りさせていただきました。



実習でお世話になっている商店の方々との親睦を深めたり、イベントに参加されていた地域の方々との交流を図ったりすることもできました。このような経験は、日ごろの事業所内における【（ビジネス）マナー】【対人関係社会技能訓練（SST）】【言語・非言語コミュニケーション】といった就労訓練で学んだことを事業所外のリアルな場で自然且つ必然的に活かす、貴重な経験並びに機会となりました。



このような地域と密着した事業展開がブライトむさし小杉の利用者のみなさまにとって意義のある事業展開であるとともに、地域のみなさまにとっても、“障がい”というものを正しくご理解いただく機会になるものと考えております。ブライトむさし小杉は、今後も継続して障がい者も健常者も分け隔てなく地域で生活していく“地域共生社会実現”に寄与する事業所運営を展開してまいります。

就活  
One Point

## ハローワーク求人票の見方

就労を目指している皆さんは、「公共職業安定所」に足を運んだことはありますか？1990年頃からは愛称として「ハローワーク」とも呼ばれていますが、現在ではこの呼び方の方が一般的かもしれませんね。

今回はハローワーク求人票の見方（ポイント）として、“受付年月日・紹介期限日”についてご説明します。

### ①受付年月日、紹介期限日

受付年月日は、企業がハローワークに求人申し込みをした日となります。紹介期限日は、求人企業が特に指定をしない場合、受付年月日の翌々月末日となります。ここでのポイントは、いつ検索しても求人募集をしている企業は「入社及び退社の人の出入りが激しい」、「採用基準が高い」、「形式上求人を募集しているが実際は採用するつもりがない」といったケースが考えられます。応募を検討する際に、ハローワーク専門援助部門のスタッフに尋ねると何か情報が得られるかもしれません。

今回は“就業場所”についてご説明します。

『Brightむさし小杉NEWS』は、当事業所利用者の方とスタッフで作成しています。