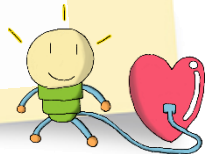
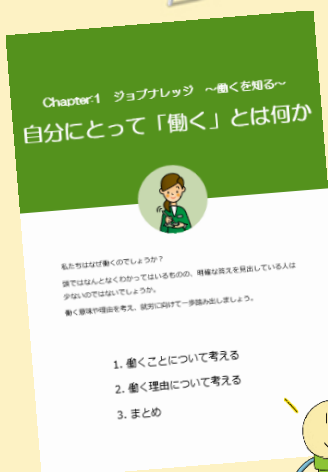


Bright むさし小杉 NEWS

第1回 ピンポン大会開催！

【第1回 ブライトむさし小杉 ピンポン大会】を開催しました。テーブルを2つ並べ、100円ショップで購入したおもちゃのネットを使って簡易卓球台を作成。

メンバーさんだけでなくスタッフも一緒になり真剣勝負！普段は静かな雰囲気メンバーさんが実はスポーツ万能だったり、「卓球部だったんです」とコーチ役をかってでるメンバーさんもいたり意外な一面も発見できました。運動不足解消とメンバー間の交流を深める時間となりました。



ブライトむさし小杉
オリジナルキャラクター
【むさこん】

日々の訓練プログラム～自分にとって「働く」とは何か～

「働く」とは何か、考えたことはありますか？

「なぜ働くのか？」と質問されたらほとんどの人は「生活するため」と答えるのではないのでしょうか。充実した生活を送るためにはもちろんお金が必要です。しかし、お金だけが働く理由でしょうか？

人によって働く意味や目的、理由は違います。働く意味や理由を考えることで、夢や希望に向かって就職活動も乗り越えていけるのではないのでしょうか。

「自分にとって働くとは何か」を考え、就職に向けて一歩踏み出してみましょう。

就活
One Point

障害者法定雇用率“引き上げ開始！ 2.0%⇒2.2%に(対民間企業)

障害者雇用促進法の改正により、平成30年4月1日から民間企業における障がい者法定雇用率が2.0%から**2.2%**に引き上げられました。

最新の「障害者雇用状況」発表資料によると、民間企業における障がい者実雇用率は1.97%となっています(平成29年12月12日、厚生労働省発表資料より)。実雇用率と改正法定雇用率には、【0.23%の差】が生じており、この差を人数で表すと約60,000人となります。

まさに今は、障がい者雇用市場は、「売手市場」と言えます。しかし、そのような市場環境の中でも、求人企業に対して、あなた以外の応募者が存在する場合には、大なり小なり競争(採用倍率)が生じているものです。また、競争(採用倍率)が極めて低い、又は、稀に生じていなかったとしても、ご自身の生活リズム及び勤怠安定、障がい受容・障がい理解から紐づく障がいの症状に対してのセルフケアや周り(企業側)へ求める合理的配慮(相互理解・相互調整)事項の整理並びに適切な伝え方ができていなければ、採用は難しくなってきます。

ブライトむさし小杉では、より有利に且つより正確に就職活動を進めるためのサポートを行っています。先ずはお気軽にご連絡を！お待ちしております。

『Brightむさし小杉NEWS』は、当事業所利用者の方とスタッフで作成しています。